

ATTENTION ATTENTION GROS DÉCHETS



Table, sofa, téléviseurs, chaise, jouets, etc. Veuillez apporter vos gros déchets dans les conteneurs sur la plateforme de béton derrière l'immeuble du 484, rue Labelle. Si vous n'êtes pas certains de l'endroit où déposer vos gros déchets, veuillez communiquer avec l'Office pour plus de détails



Veuillez ne pas stationner votre auto en face ou proche des conteneurs AFIN DE NE PAS NUIRE À COLLECTE DE DÉCHETS et en informer vos visiteurs. Nous vous demandons également de ne pas déplacer la barrière rétractable installée.

Important!



Déneigement : l'appel automatisé est un appel de courtoisie et tous les locataires qui utilisent le stationnement de l'Office ont la responsabilité d'enlever leur voiture à partir de 8h00 AM le lendemain d'une tempête de neige, et ce, même s'il n'y a pas d'appel automatisé. Les locataires ainsi que les visiteurs des locataires qui utilisent les espaces de stationnement de 15 à 22 entre 19h00PM et 7h00AM ainsi que les fins de semaine sont également responsables de surveiller et de déplacer leurs véhicules lors du déneigement au risque d'être remorqué sans préavis.

MARIJUANA : Nous rappelons à tous les locataires qu'il est strictement interdit de consommer de la marijuana dans les immeubles (logement, corridor, entrée, etc.) et sur les terrains de l'Office. Plusieurs locataires sont incommodés dans leurs logements et éprouvent des problèmes de santé. L'Office invite les locataires à porter plainte avec le formulaire officiel afin de contrer le problème

ATTENTION – les locataires qui ne respectent pas la réglementation peuvent être passibles d'une poursuite devant la Régie du logement

Nous vous invitons à communiquer avec l'Office par téléphone avant de vous déplacer, lorsque vous avez besoin d'informations, d'un rendez-vous ou autre. Vous pouvez joindre le bureau de l'Office au 450-436-8095.



Rapport d'impôt information aux locataires relevé 31 : Nous désirons vous rappeler que puisque vous habitez dans un logement à loyer modique, l'OMH n'émet pas de relevé 31 aux locataires. Ce dernier étant considéré logement inadmissible pour le crédit d'impôt pour solidarité, et ce puisqu'une somme est versée par la Société d'habitation du Québec pour que le loyer soit payé.

Suivez-nous sur Facebook !!!!



Par Claudie Gaudreault

JOURNAL SALUT VOISINES ET VOISINS

Créé par des résidents es de l'OMH pour la rue Labelle



Le journal que l'on partage à St-Jérôme !

Février 2019

salutvoisins@hotmail.com



On a besoin de vous !

Entraide !



Des idées dans la tête !

Partage !

Libérez votre créativité participez à votre journal Salut Voisines et Voisins !!!

Pour en jaser : Lise 450 327 6317

On vous aidera à bâtir une belle chronique qui rendra justice à vos bonnes idées et vos partages !

N'hésitez pas ! Ensemble on peut faire de grandes différences dans la vie des gens et dans nos vies aussi !!



Comme vous pouvez le remarquer Salut Voisins a changé son nom vue le bassin majoritaire de femmes dans les hlm. Ainsi désormais le journal se nommera **Salut Voisines et Voisins** ! Par la même occasion nous vous annonçons que Diane Boudreault a quitté son poste après presque 2 ans de participation à notre mensuel.

Nous la remercions sincèrement et vous annonçons l'arrivée d'une nouvelle chroniqueuse soit notre Carolle Gagnon que nous espérons depuis un moment !

Bienvenue Carolle ! Par ailleurs , la communauté de l'OMH de St-Jérôme s'enrichit **grâce à la venue de nouvelles intervenantes** dont vous trouverez toute l'information pertinente les concernant dans votre présent Salut Voisines et Voisins !

Amicalement vôtre !



Lise Touchette



Louise Lortie

Sébastien Touchette

Céline Paquin

Carolle Gagnon

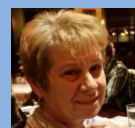
Claudie Gaudreault OMH

Le Soutien Communautaire MATH

Salut Voisines et Voisins tient à vous rappeler que tous les petits Piou Piou que vous voyez ici nous sont offerts par **Annie Archambault** Un gros merci Annie !

Imprimé grâce à l'Office Municipal d'Habitation de St-Jérôme et assemblé et livré entre autres grâce à la précieuse collaboration de **Céline Paquin**,

résidente



Notre bon Samaritain (e) du mois !



Un gros merci Sylvain Gervais pour tous les services comme voisins et surveillant locataire !

Désormais, Salut Voisines et Voisins publiera ici grâce à votre participation toute bonne action que vous choisirez de souligner !

Les photos ne sont pas nécessaires mais appréciées ! Pour toute publication contactez Lise avec une note dans ma boîte aux lettres au 500 labelle app 3 , 450 327 6317 ou par facebook : lise touchette écrivaine

Encourageons les bonnes actions !!!



Bonjour à vous tous,

Je tenais à me présenter puisqu'il se pourrait qu'on se soit croisé et je trouve important que vous sachiez qui je suis.

Je m'appelle **Stéphanie Lauzon** et je suis **intervenante socio-communautaire**.

Il me fera plaisir de vous accompagner pour plusieurs raisons dont :

De l'écoute, de l'information, de l'exploration des besoins, du soutien civique, le dépistage des personnes à risque, de la prévention de l'abus sous toutes ses formes, l'accompagnement personnalisé auprès des services, du soutien à la vie collective, de l'Appui aux activités sociales et communautaire, de la conciliation lors de tension.

Etc.,

Aux plaisirs de se rencontrer

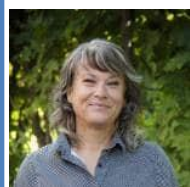
Stéphanie Lauzon

450-512-3703

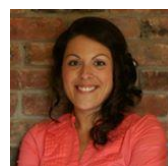


Des petites nouvelles !!! Julie va bien même si elle est toujours en convalescence et pour Nathalie elle nous revient au mois d'avril.

Micheline et Stéphanie sont toujours présentes pour vous ... bon mois de février à tous et toutes !



Micheline 450-512-8033 Stéphanie 450-512-3703



BABILLARD

Nous avons reçu des DVD plusieurs pour enfants et pour adultes (pas des XXX) des films à l'eau de rose, de la romance. Il sont à prêter. Les locataires peuvent venir les emprunter dans le local des intervenantes par la



Des livres sont à donner à la salle communautaire du 480 labelle au sous sol ! Profitez-en pour vous bercer en lisant un bon livre dans la salle communautaire !



N'oubliez pas que désormais

2 ordinateurs avec internet sont accessibles aux résidents

Entrée par la terrasse dans les locaux des intervenantes. Plus infos :

hlm-ressources.wixsite.com/bo
[ns-voisins](#)



Appareils de gym :

Venez vous entraîner avec Sylvie Turgeon (mom) le matin ! Vélo stationnaire, 1 escalier, 1 tapis roulant ainsi que abdo c'est gratuit venez vous entraîner dans la salle communautaire du 480 labelle sous sol salle guérin lajoie du **lundi au vendredi de 9h am à 14h pm**



Location de la salle Guérin Lajoie

Il est possible pour les locataires de louer la salle communautaire pour la somme de \$50 qui vous sera remise dès le lendemain ! Pour plus infos on contacte

Mélissa 450-675-4062



Le Comité des Loisirs est heureux de vous annoncer l'ouverture de la salle communautaire **de 9h am à 14h pm du lundi au vendredi ! Billard, ping pong etc. ...**



À vos chaudrons !

Par Sébastien Touchette

Brownies au Nutella

Ingrédients

- 125 ml (1/2 tasse) de farine tout usage non blanchie
- 1 ml (1/4 c. à thé) de sel
- 2 oeufs
- 250 ml (1 tasse) de tartinade aux noisettes (de type Nutella)
- 125 ml (1/2 tasse) de cassonade
- 5 ml (1 c. à thé) d'extrait de vanille
- 125 ml (1/2 tasse) de beurre non salé fondu, tempéré



Préparation

1. Placer la grille au centre du four. Préchauffer le four à 170 °C (325 °F). Tapisser le fond d'un moule carré de 20 cm (8 po) d'une bande de papier parchemin en le laissant dépasser de chaque côté. Beurrer les deux autres côtés.
2. Dans un bol, mélanger la farine et le sel. Réserver.
3. Dans un autre bol, fouetter les oeufs, la tartinade aux noisettes, la cassonade et la vanille au batteur électrique jusqu'à ce que le mélange soit lisse et homogène, soit environ 2 minutes. À basse vitesse, incorporer les ingrédients secs en alternant avec le beurre fondu.
4. Répartir dans le moule. Cuire de 35 à 40 minutes jusqu'à ce qu'un cure-dent inséré au centre du gâteau en ressorte avec des grumeaux et non pas complètement propre.
5. Laisser refroidir dans le moule, soit environ 2 heures. Démouler et couper en carrés.
6. Servir tiède ou froid.



Une nouvelle employée est arrivée à l'OMH de Saint-Jérôme :
Corinne Ameteau ☺ elle sera responsable des interventions au service à la clientèle dans le processus de plaintes et des nouveaux requérants lors de nouvelle demande de logement.

Bienvenue parmi nous Corinne !!!!!



Poésie au Féminin

TE RÉINVENTER

Pour sortir de l'hiver,

Raconte tes rudes hier,

Ferme alors tes paupières,

Et de ton parcours soit si fière !

Tu as atteint une sagesse,

Ne la laisse pas devenir détresse,

Garde-toi toute souplesse,

Pas de carcan à base de stress !

Laisse tout se faire de toi,

Tes idées et prendre voix,

Regarde ta beauté à toi,

Et ouvre les portes devant toi !

Tout t'est destiné,

De tes rêves vivent tes étés,

Tu peux faire de grandes envolées,

Mais surtout à ne plus de toi douter !

Lise Touchette

Un peu d'humour avec Loulou !!!



Ha!
Ha!
Ha!
Ha!

**Recherche
Louise Lortie**



Communautaire

Dans l'œil et le cœur de *Carolle Gagnon*



Bonjour, je me nomme Carolle Gagnon,! Je viens vous entretenir de l'un de mes organismes préférés, qui m'apporte beaucoup dans plusieurs domaines de ma vie.

Ainsi, je vous présente le Centre de femmes : Les Unes et les Autres.

Pour ma part, je fréquente le Centre depuis quelques années déjà et ça m'apporte beaucoup ; confiance en moi, brisé l'isolement, apprendre à me connaître ainsi qu'obtenir des ressources nécessaires dans plusieurs domaines. Par ailleurs, on peut même y consulter des intervenantes en privé. De même, on bricole de sa créativité, c'est l'fun et on rigole un bon coup! Vous me connaissez bien, moi qui aime tant rire !

J'aimerais bien que vous alliez voir, ça vaut vraiment la peine; c'est accueillant et très convivial !

Alors voilà c'était mon petit grain de sel sur le sujet qui j'espère a piqué votre belle curiosité !

Approche

L'approche féministe permet d'être proche des femmes, de toutes les femmes.

Celles-ci sont accueillies et elles sont valorisées pour leurs forces et leur capacité à comprendre, à changer et à évoluer.

Mission

Le Centre de femmes les Unes et les Autres offre aux femmes de la communauté un lieu d'appartenance et de transition, une porte de sortie à l'isolement, un réseau d'éducation et d'action.

Services

L'ensemble des services est offert gratuitement et de manière confidentielle. Ils comprennent de l'aide individuelle ou de groupe et ils viennent soutenir les femmes dans leur démarche d'autonomie.

Téléphone: 450.432.5642
centresunes@gc.aira.com

741 Mgr Dubois, Saint-Jérôme, Qc, J7Y 3X2



Les bonnes nouvelles !!!



Une grande mobilisation des médecins

En plus de ces cliniques d'hiver, la grande majorité des médecins de la région des Laurentides s'est mobilisée pour répondre aux nombreux besoins de consultation médicale de la population en cette période de l'année. Plusieurs ont augmenté la disponibilité de plages horaires afin d'accueillir des patients pour des urgences mineures. Les citoyens des Laurentides n'ayant pas de médecin de famille y trouveront une alternative aux salles d'urgence des hôpitaux.

Plus de 300 plages horaires sont disponibles afin de traiter les gens frappés par la grippe, dans un délai de 48 heures, grâce à un numéro de téléphone unique et sans frais

Prise de rendez-vous, il s'agit du 1 844 834-4263.



Préparation de déclaration d'impôt par des bénévoles !!!

Tous les lundis et mardis de 9h à 12h et de 13h à 16h, à compter du 4 mars 2019 jusqu'au 30 avril 2019 (fermé le lundi 22 avril), des bénévoles seront disponibles pour vous aider à compléter vos déclarations de revenus fédérales et provinciales.

Ce service gratuit est disponible pour les personnes à faible revenu et dont la situation fiscale est simple. Pour une personne seule, le revenu ne doit pas dépasser 25 000\$. Pour un couple, le revenu ne devrait pas dépasser 30 000\$ plus 2 000\$ supplémentaire pour chaque personne à charge. Les formulaires ne sont plus nécessaires. Par contre, assurez-vous d'avoir reçu tous les feuillets d'impôt nécessaires. Endroit : Salle communautaire du Centre d'action bénévole Saint-Jérôme, 227 rue de la Gare, Saint-Jérôme.

Pour information : (450) 432-3200

